

Accès au réseau sans fil

Pour avoir accès au réseau sans fil du cégep, il faut disposer d'un compte valide et de la configuration requise selon votre système d'exploitation telle que décrite dans ce document.

✓ **Pour les étudiants, cela signifie :**

- disposer d'un nom d'utilisateur (DA) et d'un mot de passe qui est identique à celui utilisé dans les laboratoires informatiques;
- utiliser le SSID* Etudiants.

✓ **Pour les professeurs, cela signifie :**

- disposer d'un nom d'utilisateur et d'un mot de passe qui est identique à celui utilisé à votre poste de travail;
- utiliser le SSID* Professeur.

✓ **Pour le personnel administratif, cela signifie :**

- disposer d'un nom d'utilisateur et d'un mot de passe qui est identique à celui utilisé à votre poste de travail;
- utiliser le SSID* Administratif.

✓ **Pour les personnes externes, cela signifie :**

- disposer d'un nom d'utilisateur qui vous sera transmis par votre personne-ressource;
- ce compte aura une durée de vie ne pouvant pas excéder 24 heures;
- utiliser le SSID* Public.

* Un SSID est un nom identifiant votre réseau sans fil.

Composants informatiques requis

- ✓ Disposer d'une carte réseau sans fil 802.11a, 802.11b, 802.11g, 802.11n;
- ✓ Windows Xp/Vista/7, Mac OS;
- ✓ Internet Explorer 6/7/8, Firefox 1/2/3 et Safari;
- ✓ Avoir changé votre mot de passe réseau depuis novembre 2009 (ceci s'applique aux professeurs, aux étudiants et au personnel administratif).

Zones de couverture

Le réseau sans fil est opérationnel et couvre environ 80 % du cégep. Nous prévoyons couvrir la totalité du cégep d'ici 2011.

Configuration connexion sans-fil

Voici comment utiliser le réseau sans fil avec les différents systèmes d'exploitation.

[[p]] Accès au réseau sans fil [[p]]

Windows 7

1- **Sélectionnez l'icône "Des connexions sont disponibles"**

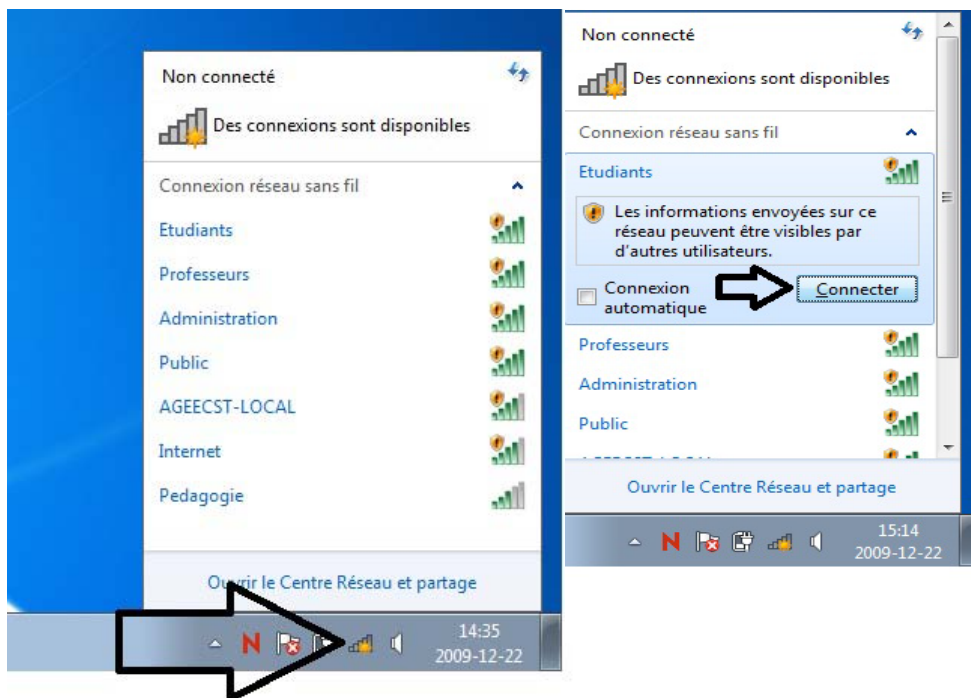
2- **Sélectionnez votre SSID et cliquez sur connecter**

Étudiants=SSID Etudiants

Professeur=SSID Professeurs

Administration=SSID Administration

Activité spéciale= SSID Public



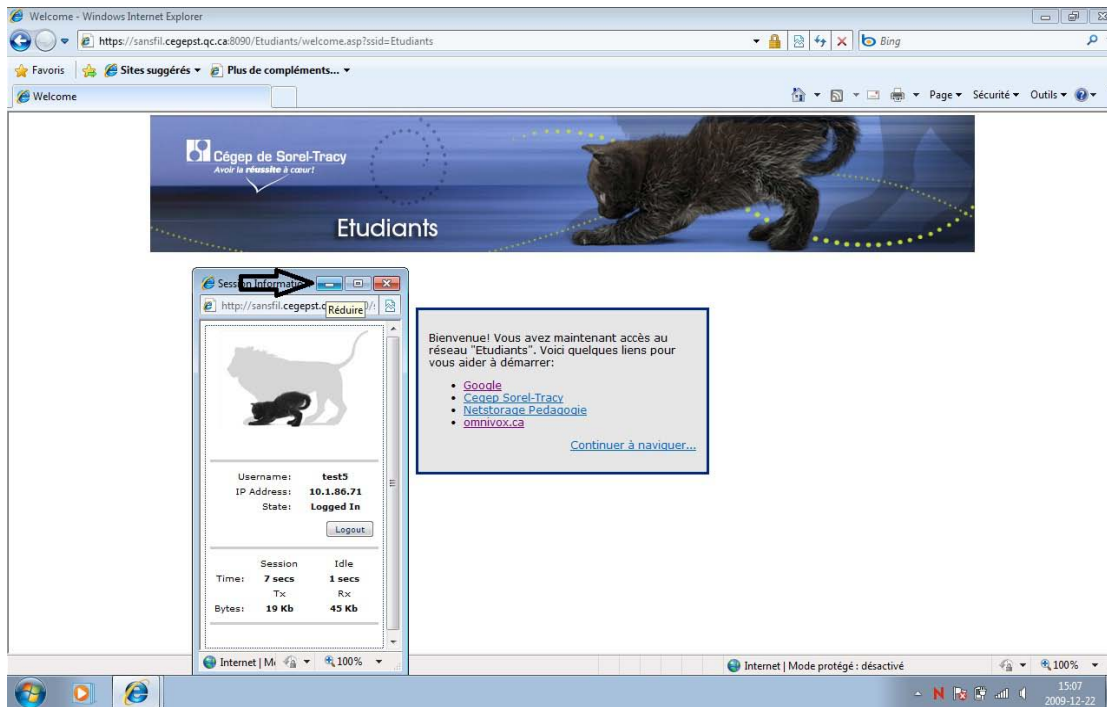
3- **Ouvrez « Internet Explorer ou Firefox » et attendez la fenêtre de connexion pour entrer les informations demandées (nom d'utilisateur et mot de passe)**

Vérifiez le logo pour vous assurer que vous êtes dans le bon SSID

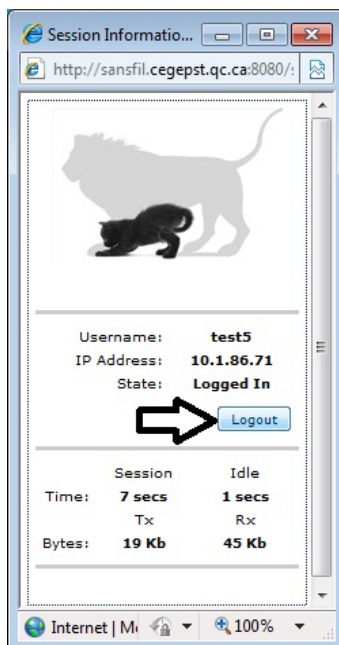


[[w]] Accès au réseau sans fil [[w]]

- 4- **Une fois la connexion établie, vous pouvez choisir de continuer la navigation ou choisir un lien rapide. Réduisez la fenêtre de connexion.**



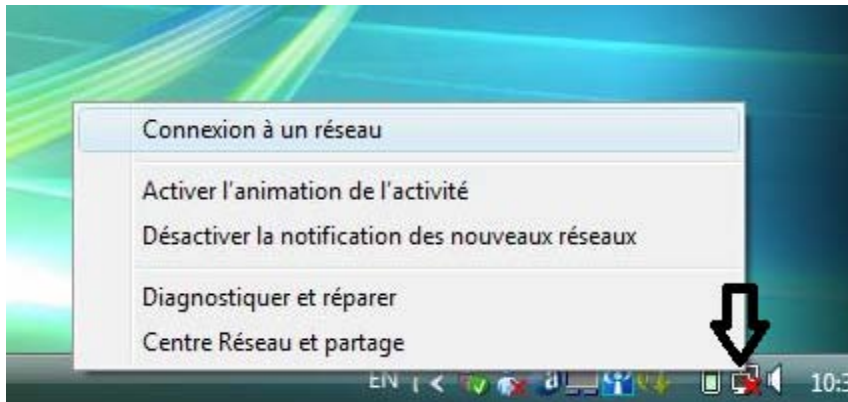
- 5- **Pour fermer votre session, cliquez sur « Logout ». Si vous fermez cette fenêtre sans cliquer sur « Logout », votre session restera ouverte pendant quelques minutes et vous demandera de vous reconnecter à nouveau.**



[[p]] Accès au réseau sans fil [[p]]

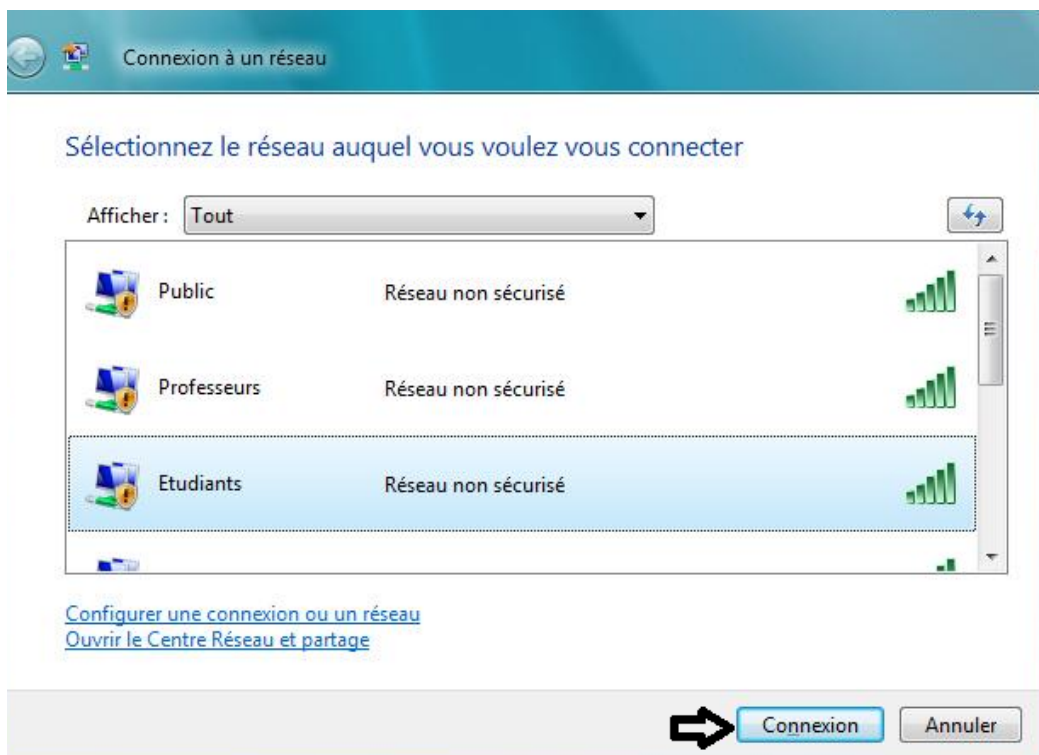
Windows Vista

1. **Cliquez avec le bouton droit sur l'icône « Des connexions sont disponibles »**



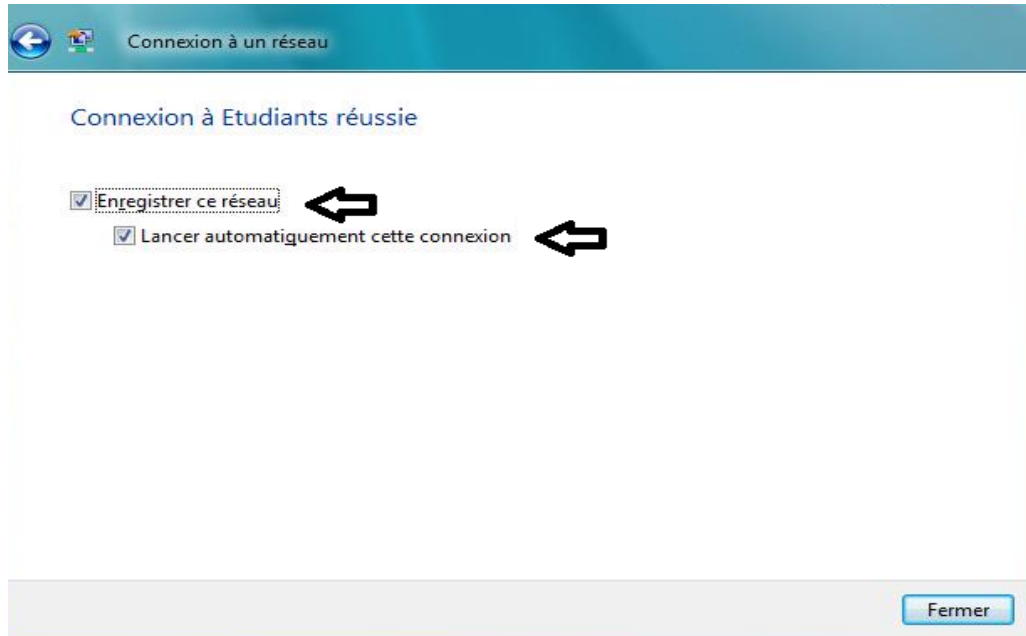
2. **Sélectionnez votre SSID et cliquez sur « Connexion »**

Étudiants=SSID Etudiants
Professeur=SSID Professeurs
Administration=SSID Administration
Activité spéciale= SSID Public



[[p]] Accès au réseau sans fil [[p]]

3. Cochez « Enregistrer ce réseau » et « Lancer automatiquement cette connexion »



4. Selon ce que vous voulez configurer comme pare-feu, sélectionnez un paramètre réseau.
On utilise généralement « Bureau ».



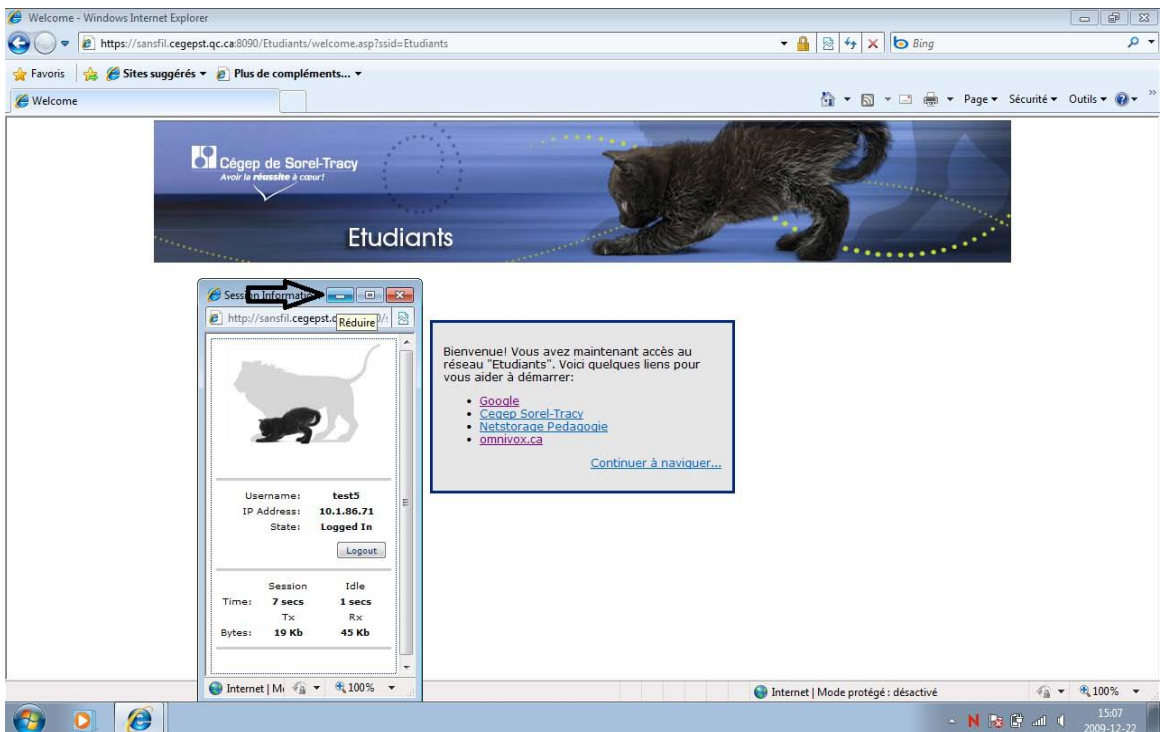
Accès au réseau sans fil

5. Ouvrez « Internet Explorer ou Firefox » et attendez la fenêtre de connexion pour entrer les informations demandées (nom d'utilisateur et mot de passe).

Vérifiez le logo pour vous assurer que vous êtes dans le bon SSID.

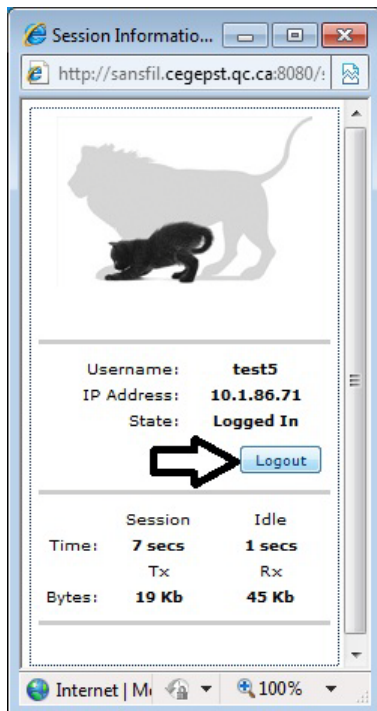


6. Une fois la connexion établie, vous pouvez choisir de continuer la navigation ou choisir un lien rapide. Réduisez la fenêtre de connexion.



[[p]] Accès au réseau sans fil [[p]]

7. **Pour fermer votre session, cliquez sur « Logout ». Si vous fermez cette fenêtre sans cliquer sur « Logout », votre session restera ouverte pendant quelques minutes et vous demandera de vous connecter à nouveau.**

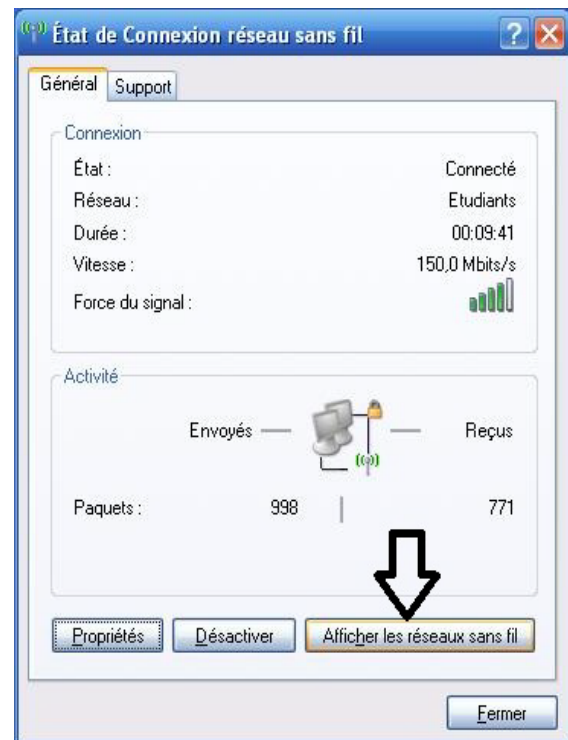


((w)) Accès au réseau sans fil ((w))

Windows XP

1. Sélectionnez l'icône « Connexion au réseau sans fil »

Si l'icône « Connexion au réseau sans fil » n'est pas là, allez à l'étape 6.



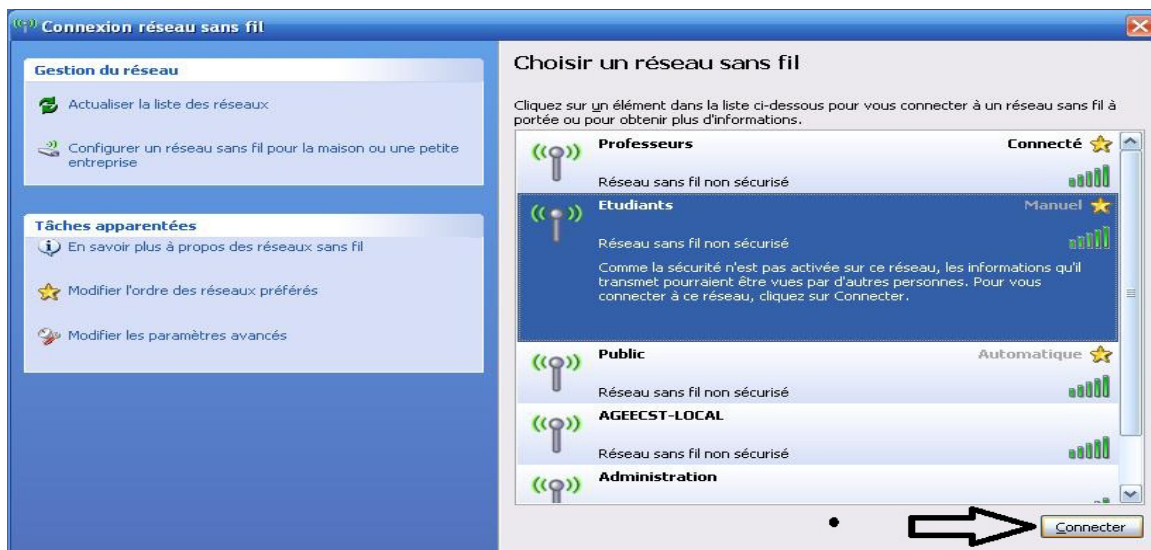
2. Sélectionnez votre SSID et cliquez sur « Connecter »

Étudiants=SSID Etudiants

Professeur=SSID Professeurs

Administration=SSID Administration

Activité spéciale= SSID Public



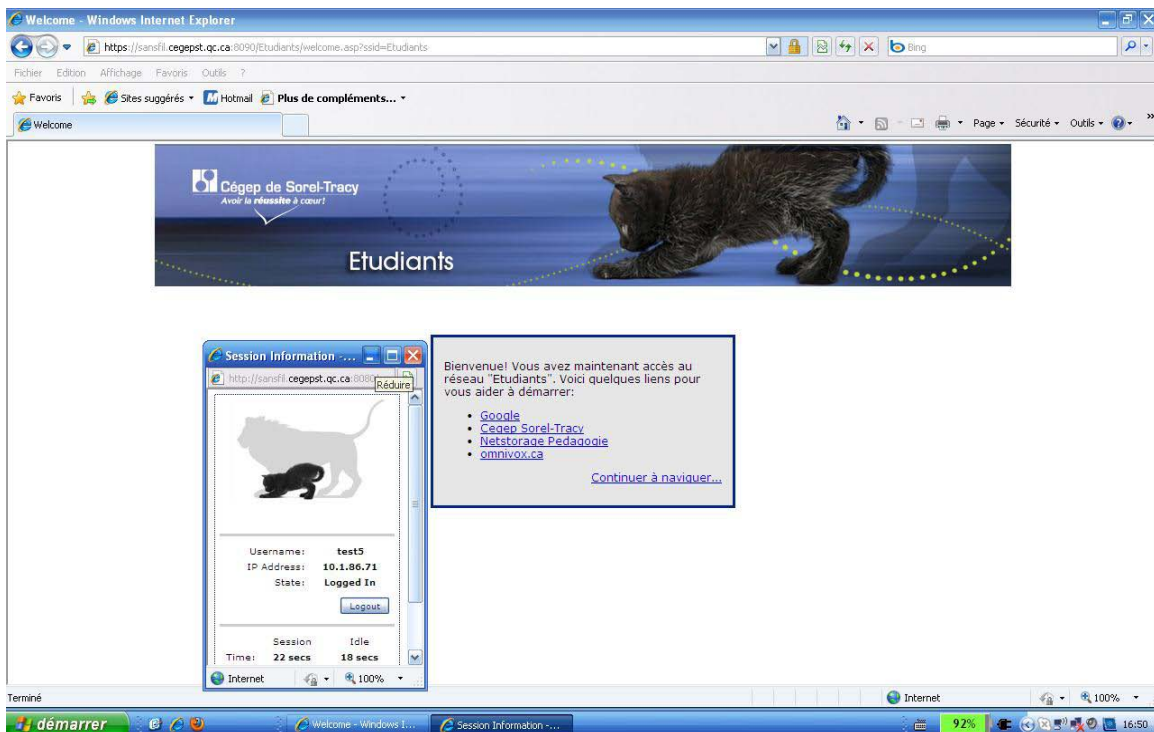
📶 Accès au réseau sans fil 📶

3. **Ouvrez « Internet Explorer ou Firefox » et attendez la fenêtre de connexion pour entrer les informations demandées (nom d'utilisateur et mot de passe).**

Vérifiez le logo pour vous assurer que vous êtes dans le bon SSID.

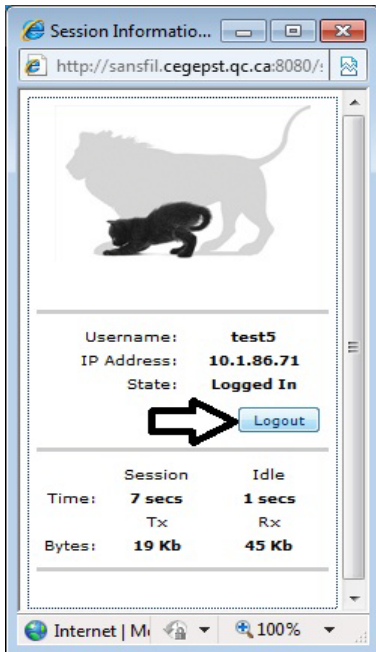


4. **Une fois la connexion établie, vous pouvez choisir de continuer la navigation ou choisir un lien rapide. Réduisez la fenêtre de connexion.**



[[+]] Accès au réseau sans fil [[+]]

5. **Pour fermer votre session, cliquez sur « Logout ». Si vous fermez cette fenêtre sans cliquer sur « Logout », votre session restera ouverte pendant quelques minutes et vous demandera de vous connecter à nouveau.**



6. **Autre façon de visualiser le sans-fil : « démarrer », « Connexions », cliquez sur bouton droit, ensuite « Connexion réseau sans fil » et cliquez sur « Afficher les réseaux sans fil disponibles ».**



Accès au réseau sans fil

Mac Os

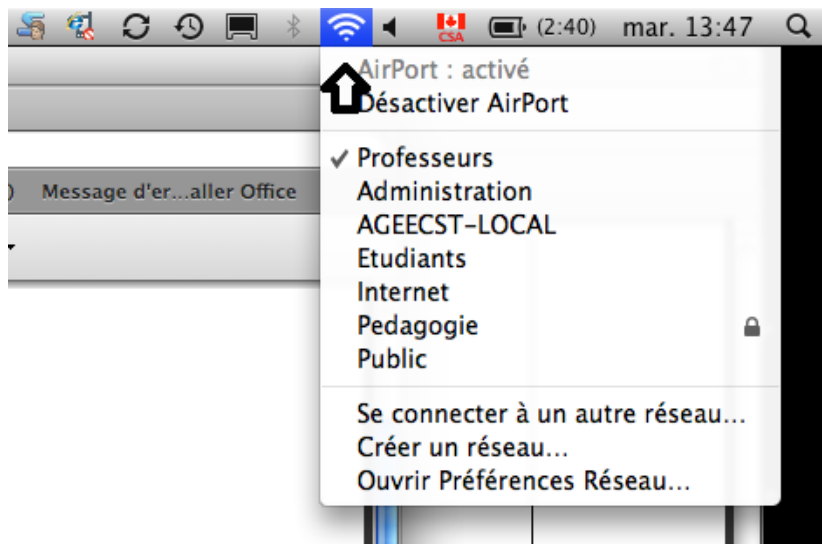
1. Sélectionnez votre SSID à partir de votre Airport

Étudiants=SSID Etudiants

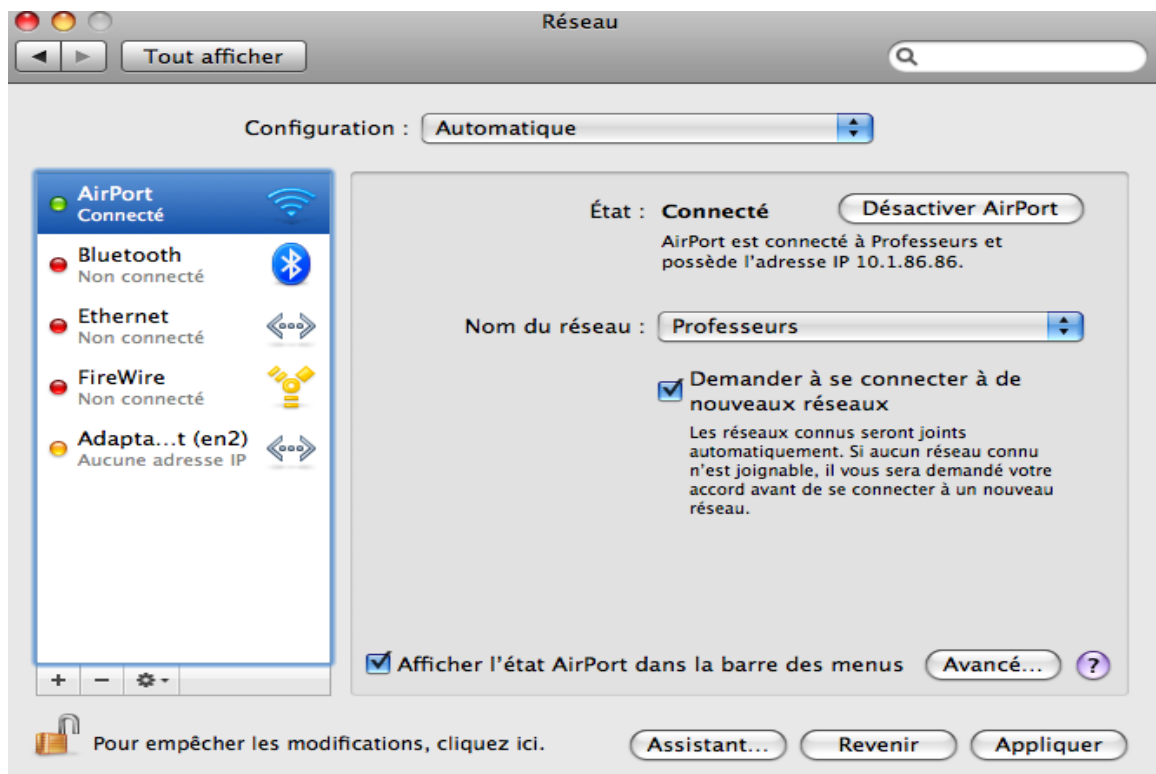
Professeur=SSID Professeurs

Administration=SSID Administration

Activité spéciale= SSID Public



2. Vérifiez que votre Airport est connecté et vérifiez le nom du réseau sélectionné auparavant



[[e]] Accès au réseau sans fil [[e]]

- 3. Ouvrez « Safari ou Firefox » et attendez la fenêtre de connexion pour entrer les informations demandées (nom d'utilisateur et mot de passe).**

Vérifiez le logo pour vous assurer que vous êtes dans le bon SSID.



Usager: <input type="text"/>
Mot de Passe: <input type="password"/>
<input type="button" value="Proceed"/>

- 4. Une fois la connexion établie, vous pouvez choisir de continuer la navigation ou choisir un lien rapide. Réduisez la fenêtre de connexion.**
- 5. Pour fermer votre session, cliquez sur « Logout ». Si vous fermez cette fenêtre sans cliquer sur « Logout », votre session restera ouverte pendant quelques minutes et vous demandera de vous connecter à nouveau.**

[[p]] Accès au réseau sans fil [[p]]

Questions et réponses

(en développement)

- **Erreur de connexion *votre demande n'a pas pu être traitée*.**
 - **Vérifiez votre nom d'utilisateur et votre mot de passe. Si le problème persiste : avez-vous changé votre mot de passe récemment ?**